

Dansk El-Forbund og ARBEJDSGIVERNEs Kompetencefond

**Få tilskud til virksomhedernes
efteruddannelse af elektrikere**

DANSK EL-FORBUND



ARBEJDSGIVERNE

INDUSTRI + HÅNDVÆRK

Udgivet i januar 2018

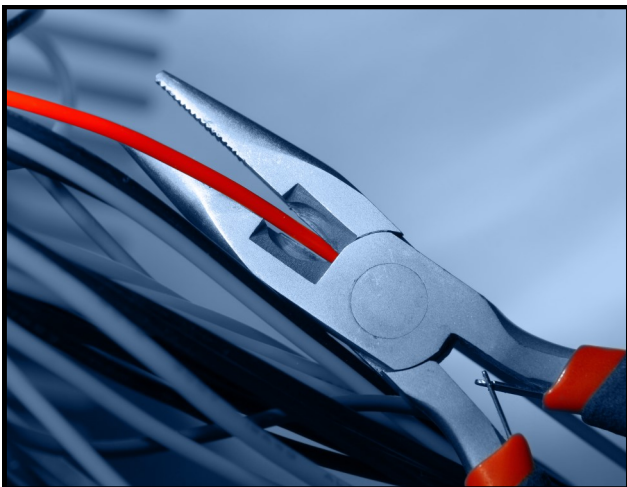
Hvad er Dansk El-Forbund og ARBEJDSGIVERNEs Kompetencefond?

En veluddannet arbejdsstyrke er forudsætningen for el-branchens konkurrencekraft og dermed i sidste ende for vores beskæftigelse og positive samfundsudvikling.

Derfor oprettede ARBEJDSGIVERNE og Dansk El-Forbund en kompetencefond som en del af Elinstallationsoverenskomsten. Fonden sikrer gode muligheder for udvikling af medarbejdernes kompetencer via støtte til efteruddannelse. Det sker med henblik på at bevare og styrke virksomhedernes udviklingsmuligheder i en teknologisk verden.

Det er ligeledes fondens formål at understøtte udviklingen af medarbejdernes kompetencer for at bevare og styrke beskæftigelsesmulighederne.

Fonden finansieres af medlemsvirksomheder hos ARBEJDSGIVERNE samt af virksomheder, der har tegnet en tiltrædelsesaftale med Dansk El-Forbund. Fonden administreres af Dansk El-Forbund.



Hvem kan få tilskud?

Virksomheder, der er medlemmer af ARBEJDSGIVERNE og omfattet af elinstallationsoverenskomsten kan få tilskud til virksomhedsplanlagt efteruddannelse af medarbejdere.

Ansøgning sker på def.dk/ elinstallationsoverenskomsten – dog udbetales tilskud automatisk, når der er tale om AMU-kurser.

Virksomheder kan få tilskud til medarbejdere, der deltager i:

- El-branchens AMU-kurser – undtagen LAUS-kurser.
- Samt en række andre brancherelevante AMU-kurser – optaget på en særlig positivliste.
- En række akademiuddannelser – optaget på en særlig positivliste.

Fonden yder også tilskud til medarbejderes selvvalgte uddannelse. Læs mere om det på def.dk/elinstallationsoverenskomsten.

Ved selvvalgt uddannelse skal virksomheden bekræfte, at det er aftalt mellem medarbejder og virksomhed, samt at medarbejderen er omfattet af elinstallationsoverenskomsten og har mindst 9 måneders anciennitet.

Tilskud til el-branchens AMU-kurser – undtagen L-AUS

El-branchens Kompetenceudviklingsfond giver tilskud til alle el-branchens AMU-kurser – undtagen L-AUS-kurser.

På def.dk/elinstallationsoverenskomsten findes et opdateret overblik over alle el-branchens AMU-kurser og erhvervsskolerens aktuelle kursusudbud.

Hvis medarbejderen, der skal på kursus, er medlem af DEF's a-kasse, foregår ansøgning og udbetaling af tilskud til AMU-kurser helt automatisk:

- Dine medarbejdere tilmeldes kurset via efteruddannelse.dk.
- Når kurset er afholdt, får virksomheden automatisk udbetalt tilskud fra fonden såvel som VEU-godtgørelse.

Hvis medarbejderen ikke er medlem af DEF's a-kasse, skal du søge om tilskud fra fonden i den digitale El-kompetencefond på www.def.dk.

Tilskuddet til deltagelse i AMU-kurser udgør et fast beløb på 400 kr. pr. medarbejder pr. dag.

Tilskud til andre brancherelevante AMU-kurser

Dansk El-Forbund og ARBEJDSGIVERNEs Kompetencefond yder også tilskud til en række AMU-kurser, der ligger uden for el-branchens egne kurser, men som er relevante for elektrikere og for el-branchen.

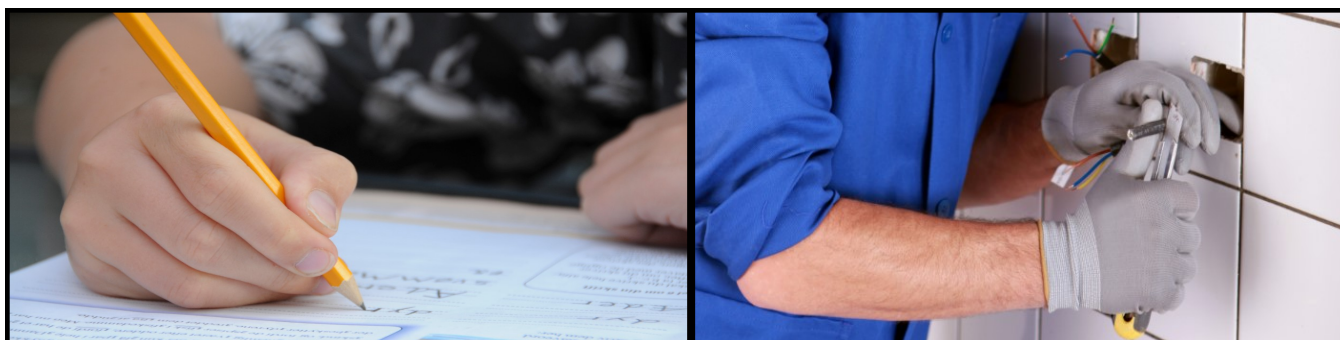
På def.dk/elinstallationsoverenskomsten kan du finde en liste over, hvilke andre brancherelevante AMU-kurser, der gives tilskud til.

Hvis medarbejderen, der skal på kursus, er medlem af DEF's a-kasse, foregår ansøgning og udbetaling af tilskud til AMU-kurser helt automatisk.

- Dine medarbejdere tilmeldes kurset via efteruddannelse.dk.
- Når kurset er afholdt, får du automatisk udbetalt tilskud fra fonden såvel som VEU-godtgørelse.

Hvis medarbejderen ikke er medlem af DEF's a-kasse, skal du søge om tilskud fra fonden på def.dk/elinstallationsoverenskomsten.

Tilskuddet til deltagelse i AMU-kurser udgør et fast beløb på 400 kr. pr. medarbejder pr. dag.



Tilskud til akademiuddannelser

Dansk El-Forbund og ARBEJDSGIVERNEs Kompetencefond yder pt. tilskud til følgende akademiuddannelser/enkeltfag i akademiuddannelserne:

- Energiteknolog
- Automation og drift
- Den praktiske lederuddannelse
- El-Installation

Tjek altid listen over hvilke akademiuddannelser, der gives tilskud til. Du finder positivlisten over akademikurser på def.dk/elinstallationsoverenskomsten.

Bemærk, at fonden ikke yder tilskud til delautorisationsuddannelserne.

Tilskuddet til deltagelse i akademiuddannelser udgør 100 % af kursusgebyret.

Virksomheden kan søge om godkendelse på forhånd for at være sikker på, at fonden yder tilskud – men det er ikke nødvendigt at søge om kendelse på forhånd. Virksomheden skal blot sende dokumentation for, at medarbejderen har gennemført kurset. Dokumentation skal sendes via sammen med tilmeldingsblanket til uddannelse@def.dk senest en måned efter udgangen af det kvartal, medarbejderen har været på kursus.

Virksomheden anmoder om at få udbetalt tilskud fra fonden via www.def.dk og kan forvente svar i løbet af 10 arbejdsdage.

- Gå ind på def.dk/elinstallationsoverenskomsten under 'Virksomhedsplanlagt efteruddannelse - privat'
- Download ansøgningsblanketten (pdf)- Udfyld formularen, herunder hvilken aka-

demiuddannelse/enkeltfag, der er tale om.

- Send blanket og dokumentation til uddannelse@def.dk.
- Virksomheden modtager en kvittering på ansøgningen via e-mail.

Kontakt Dansk El-Forbund

Hvis du har spørgsmål om udbetaling af tilskud fra Dansk El-Forbund og ARBEJDSGIVERNEs Kompetencefond, er du altid velkommen til at kontakte:

Heidi Nellesvang

Telefon: 33 29 70 00

E-mail: uddannelse@def.dk

Du kan også kontakte ARBEJDSGIVERNE på telefon 66 17 33 33. Se også arbejdsgiverne.dk